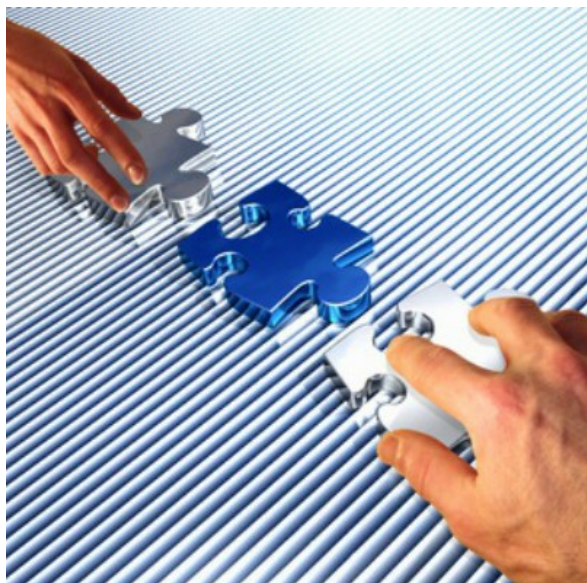


## Técnico Avanzado en Metodología para la Generación de Inteligencia en el Nivel Estratégico (STRATINT)



Precio: 313,50 € IVA Incluido

### URL:

<https://cisde.es/catalogo-de-cursos/programas-superiores/tecnico-avanzado-en-metodologia-para-la-generacion-de-inteligencia-en-el-nivel-estrategico>

### Sumario

La **inteligencia** en el nivel estratégico tiene como finalidad poner a disposición del usuario de la misma una imagen omnicomprendensiva del objetivo informativo. Está, por tanto, íntimamente relacionada con disciplinas como la Geopolítica, la Geoestrategia, el mundo de las relaciones internacionales, etc; ámbitos todos que se caracterizan por su enorme amplitud.

Por tanto, se mueve en entornos donde el analista se enfrenta a grandes

volúmenes de información y, con ello, a problemas como la dispersión de la misma y su magnitud, pero no menos importante, a la existencia de interrelaciones y conexiones que, en la mayoría de los casos, no aparecen explícitas pero cuyo descubrimiento, conocimiento y comprensión, constituyen su misión principal. Es la herramienta fundamental de apoyo a los órganos de decisión del más alto nivel y base indispensable para la Prospectiva.

## Descripción

Denominación del programa

Técnico Avanzado en Metodología para la Generación de Inteligencia en el Nivel Estratégico (STRATINT)

Dirección del programa

Prof. D. Juan Ramón Castillo Jiménez

Duración

200 horas

Semanas lectivas

8 semanas

Fecha de impartición

23 de abril de 2019

Modalidad

Online. El alumno organiza sus rutinas de estudio.

## Precio de la matrícula

**330€ - Descuento 5% en pago único 313,50€**

## Descripción del programa

La inteligencia en el nivel estratégico tiene como finalidad poner a disposición del usuario de la misma una imagen omnicomprendensiva del objetivo informativo. Está, por tanto, íntimamente relacionada con disciplinas como la Geopolítica, la Geoestrategia, el mundo de las relaciones internacionales, etc; ámbitos todos que se caracterizan por su enorme amplitud. Se mueve en entornos donde el analista se enfrenta a grandes volúmenes de información y, con ello, a problemas como la dispersión de la misma y su magnitud, pero no menos importante, a la existencia de interrelaciones y conexiones que, en la mayoría de los casos, no aparecen explícitas pero cuyo descubrimiento, conocimiento y comprensión, constituyen su misión principal.

Se trata de un curso en el que lo fundamental es la propuesta metodológica. Por ello, el verdadero interés del mismo no es hacer un análisis más o menos certero sino comprender la necesidad de aplicar un método al análisis de inteligencia en el nivel estratégico. Es la herramienta fundamental de apoyo a los órganos de decisión del más alto nivel y base indispensable para la Prospectiva.

## Requisitos

Ninguno

## Objetivos

Proporcionar al alumno una metodología que le capacite para analizar estos grandes volúmenes de información y, en consecuencia, a lograr articular escenarios estratégicos útiles para interpretar la realidad que constituya su objetivo, proporcionándole elementos suficientes para realizar análisis prospectivos.

Capacitar al alumno para colaborar en los organismos de apoyo a la dirección. La finalidad última del presente curso es realizar un trabajo de análisis en el

nivel estratégico. Durante el desarrollo del curso se le indicará al alumno el escenario elegido para este trabajo.

## Contenidos académicos

- Aproximación al concepto de inteligencia estratégica (IE). - El sistema de integración de modelos. principios generales. - La metodología inductiva vs deductiva en el sistema. - Concepto, generación y validación de hipótesis en IE. - El método de generación de modelos y sus fases. - La fase objetiva: obtención y gestión de información. - La fase subjetiva: planteamiento de hipótesis. generación de modelos en IE. Integración de modelos en IE. La construcción del escenario estratégico. - La inteligencia de alertas. Generalidades - El concepto de indicador de alerta: selección y utilización en IE. - Aproximación a la prospectiva.

## Adquisición de competencias

Al finalizar el curso el alumno:

- Habrá conocido y trabajado sobre un método que le permitirá afrontar tareas de este nivel. - Tendrá habilidades para reconocer los aspectos esenciales para realizar un análisis IE con independencia de su objetivo informativo. - Estará capacitado para trabajar en equipos cercanos al nivel de decisión estratégico. - Habrá realizado prácticas sobre cada uno de los elementos de que se compone el método de integración de modelos. - Podrá generar un escenario estratégico. - Tendrá un nivel de preparación que lo habilite para proyectar la evolución de la situación en un escenario determinado con algunos conocimientos sobre la forma de realizar Prospectiva. - Habrá realizado un trabajo que integre todos sus conocimientos y habrá generado un escenario propio sobre un ámbito determinado que se le propondrá.

## Aplicación de competencias/

### Salidas profesionales

Sus conocimientos sobre IE le proporcionarán un conocimiento que le facilitará la incorporación a instituciones públicas o privadas que realicen trabajos en este nivel, tanto en el ámbito de la seguridad y defensa, como en el del mundo empresarial, en ambos casos con capacidad para incorporarse al staff más cercano al órgano de dirección.

De igual forma, le permitirá ampliar su formación disponiendo de un importante bagaje intelectual de cara al mundo de la investigación académica.

### Titulación

Diploma de Competencias y Certificado de Estudios del CISDE en formato electrónico de alta definición.

### Procedimiento de matriculación

- Inscripción: registro de alta en el [Campus Cisde](#)] - Puede confirmar su matrícula añadiendo este curso a su carrito de la compra y realizar el pago de la matrícula mediante transferencia bancaria o a través de Paypal. Si lo desea, también puede matricularse directamente en nuestro campus haciendo click [aquí](#)]

### Más información

Si desea recibir más información sobre este programa, pinche en este [enlace](#)