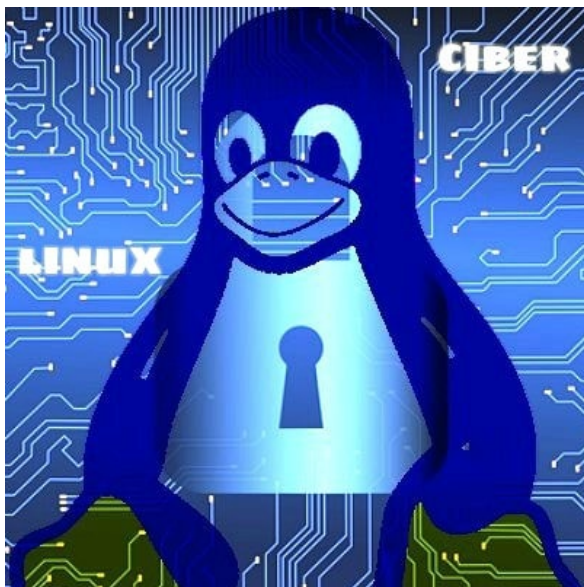


## Linux y Ciberseguridad



Precio: 210,00 € IVA Incluido

**URL:** <https://cisde.es/catalogo-de-cursos/especializacion-profesional/linux>

### Sumario

Este curso permite al alumno manejar con soltura dentro de un entorno Linux, tanto en consola como en entorno gráfico (Ubuntu), así como otros entornos específicos para seguridad. La finalidad de este curso es enseñar a los alumnos a **instalar, configurar y utilizar Linux de forma segura**, en su estación de trabajo personal a fin de que puedan utilizar este sistema para su trabajo diario. Está diseñado para alumnos con pocos o sin conocimientos ni experiencia en Linux, que deseen iniciarse en ello. Al terminar el curso, los alumnos serán capaces de: Instalar y configurar Linux en una estación de trabajo. Utilizar Linux para su trabajo diario.

## Descripción

Denominación del programa

Linux y Ciberseguridad

Dirección del programa

Prof. D. Óscar García-Rama García

Duración

150 horas.

Semanas lectivas

6 semanas.

Fecha de impartición

25 de febrero de 2019

Modalidad

Online. El alumno organiza sus rutinas de estudio.

Precio de la matrícula

210€

Descripción del programa

Este curso permite al alumno manejar con soltura, en clave segura, dentro de un entorno Linux, tanto en consola como en entorno gráfico (ubuntu), así como otros entornos específicos para seguridad.

## Requisitos

Conocimientos de informática a nivel de usuario.

## Objetivos

Conocer, manejar y trabajar en entornos linux/unix tanto en entornos gráficos (ubuntu) como en modo consola.

## Contenidos académicos

- Introducción. - Utilización del sistema. - Documentación de Linux. - Archivo y directorios. - Utilización de archivos. - Permisos de archivo. - El editor vi. - Conceptos básicos del shell bash. - Utilización de las variables shell. - Procesos. - Control de procesos. - Personalización del entorno de usuario. - Utilidades de Linux. - Características de shell adicionales.

## Adquisición de competencias

El alumno podrá trabajar en un entorno linux, manejar ficheros y permisos, de una manera segura.

## Aplicación de competencias/

### Salidas profesionales

El alumno podrá ser operador de sistemas y recibir la formación de administración, así como aprender a utilizar herramientas de auditoría, análisis de redes y pentesting.

## Titulación

Certificado de Estudios y Diploma de Competencia del CISDE, en formato electrónico de alta definición.

## Procedimiento de matriculación

- Inscripción: registro de alta en el [Campus Cisde](#)] - Puede confirmar su matrícula añadiendo este curso a su carrito de la compra y realizar el pago de la matrícula mediante transferencia bancaria, Amazon Pay o a través de Paypal. Si lo desea, también puede matricularse directamente en nuestro campus haciendo click [aquí](#)]

## Más información

Si desea recibir más información sobre este programa, pinche en este [enlace](#)